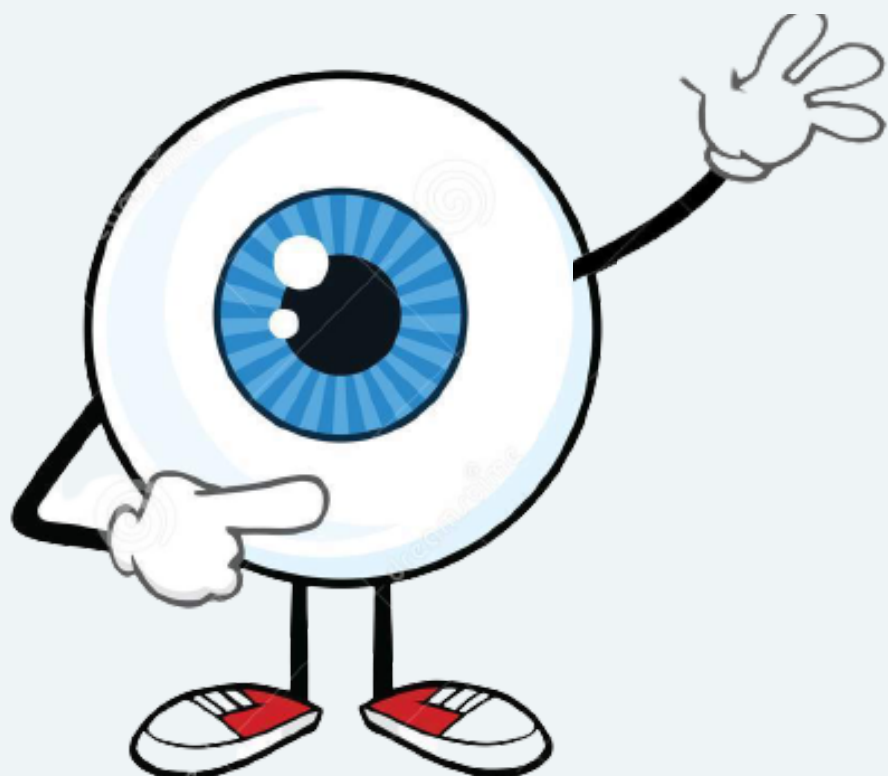


**INSTITUTO
FEDERAL**

Paraíba

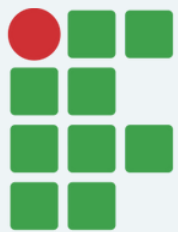
Campus
Princesa Isabel

COPAE-PI



**DIA
MUNDIAL
DA SAÚDE
OCULAR**

10 de Julho



**INSTITUTO
FEDERAL**

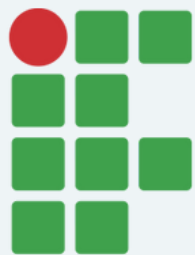
Paraíba

Campus
Princesa Isabel

VOCÊ SABIA?

A data de 10 de julho, Dia Mundial da Saúde Visual, é um alerta para impulsionar à prevenção contra a cegueira, além de chamar a atenção sobre as doenças oculares, enfatizando a importância dos cuidados com a visão.





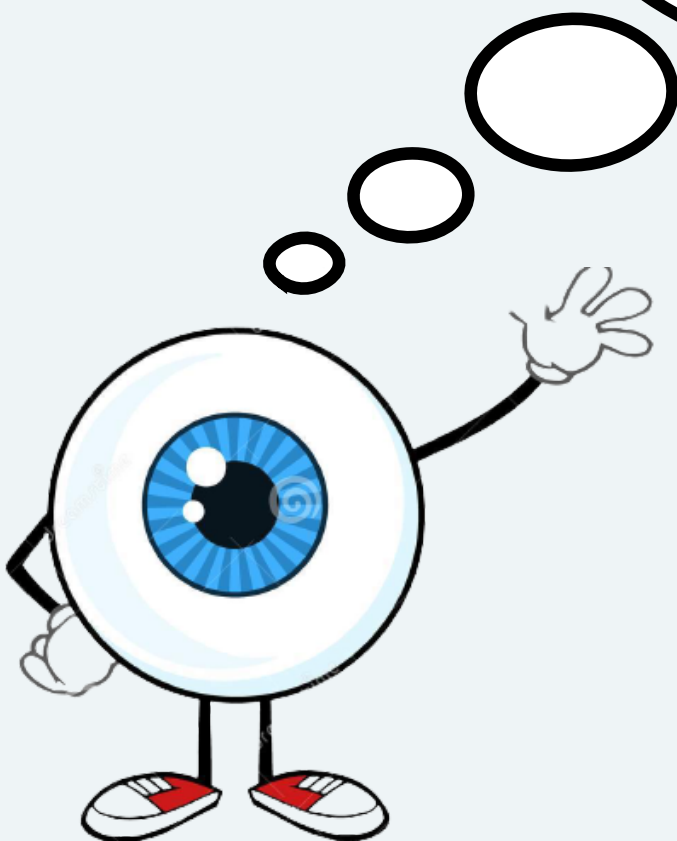
**INSTITUTO
FEDERAL**

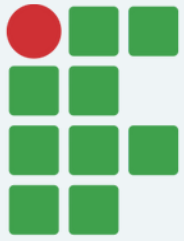
Paraíba

Campus
Princesa Isabel

VOCÊ SABIA?

Segundo a Organização Mundial da Saúde (OMS), entre 60 a 80% dos casos de cegueira no mundo são tratáveis e evitáveis, desde que ocorra o tratamento correto no tempo certo;





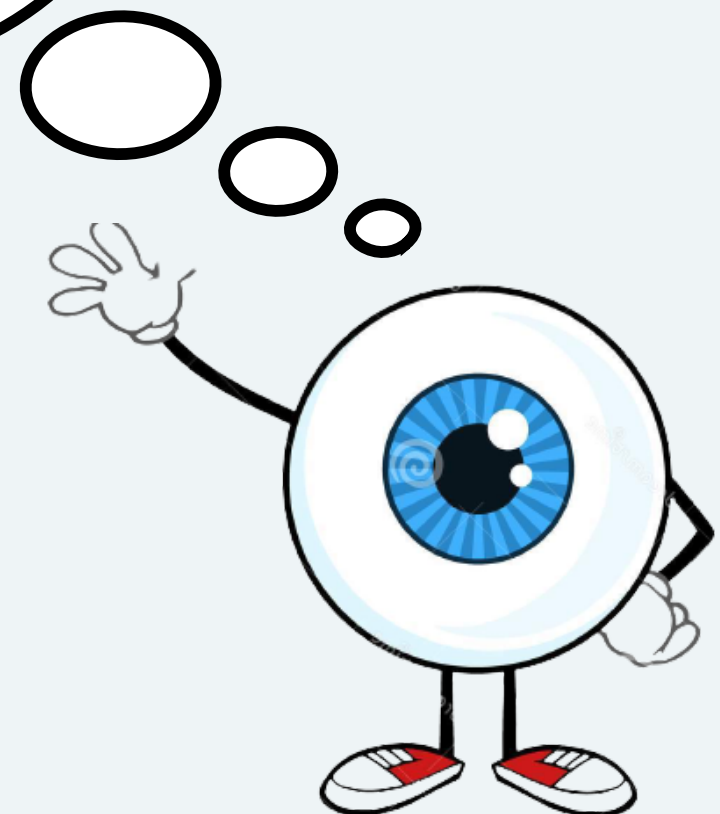
**INSTITUTO
FEDERAL**

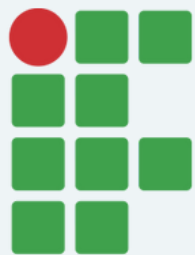
Paraíba

Campus
Princesa Isabel

VOCÊ SABIA?

O acompanhamento oftalmológico é imprescindível, uma vez que inúmeras doenças são silenciosas e indolores, e não sendo descobertas e tratadas a tempo, podem provocar a perda total da visão.





**INSTITUTO
FEDERAL**

Paraíba

Campus
Princesa Isabel

VOCÊ SABIA?

A visão é um dos mais importantes meios de comunicação com o ambiente pois, cerca de 80% das informações que recebemos são obtidas através dela.





**INSTITUTO
FEDERAL**

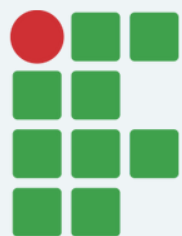
Paraíba

Campus
Princesa Isabel

VOCÊ SABIA?

Segundo a OMS, as consultas de rotina ao oftalmologista devem ocorrer mesmo quando não há presença de nenhum sintoma específico e a recomendação é que ocorram anualmente.





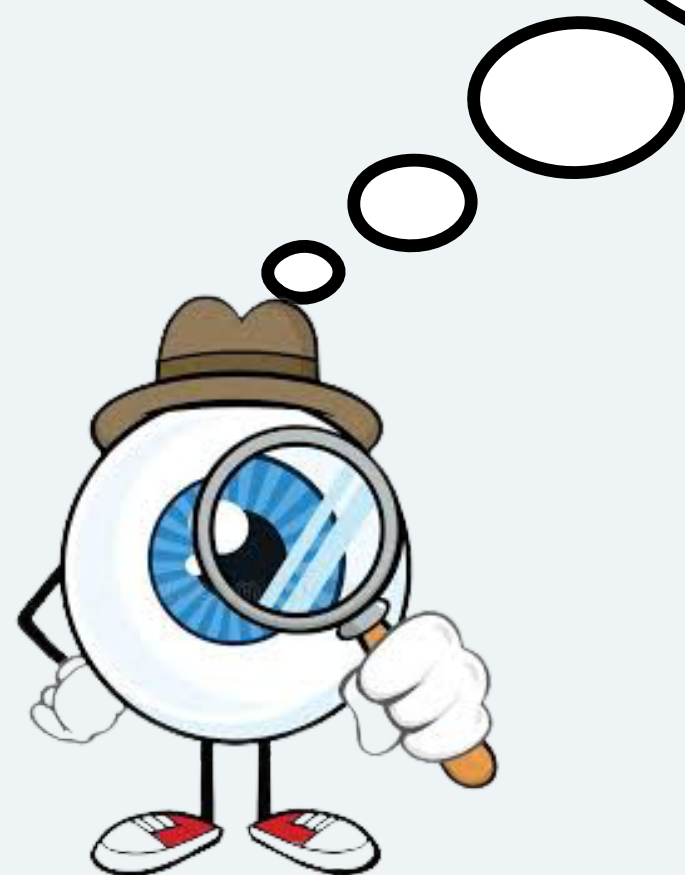
**INSTITUTO
FEDERAL**

Paraíba

Campus
Princesa Isabel

VOCÊ SABIA?

A cegueira é um dos principais motivos no comprometimento da autonomia e na qualidade de vida do indivíduo, devido as grandes repercussões que afetam todo o desenvolvimento humano, social, econômico e de nível de vida.

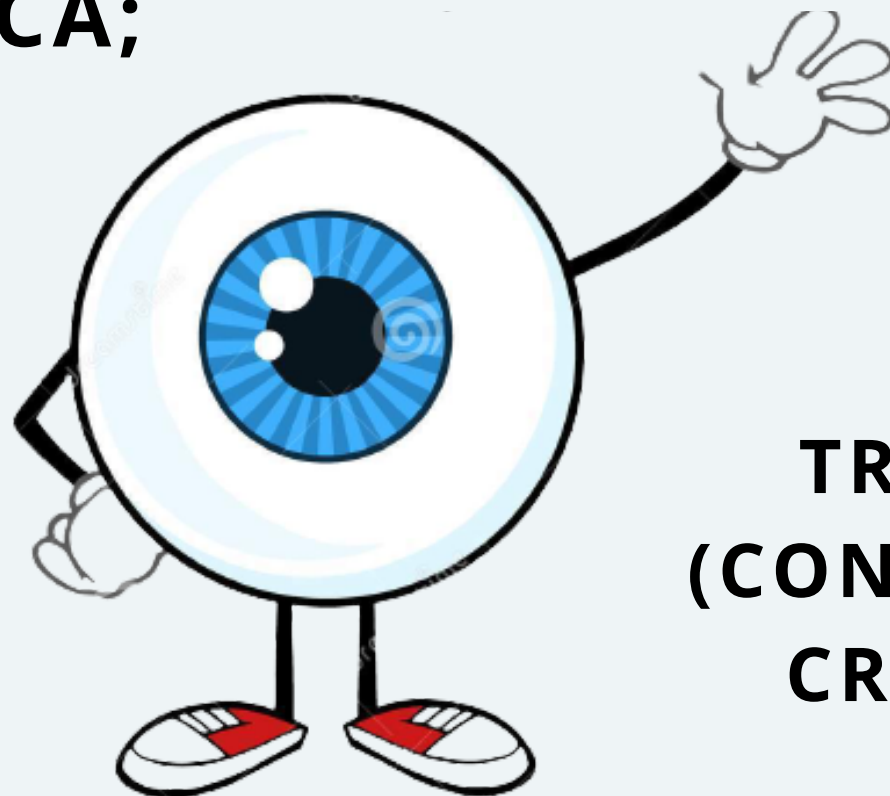


PRINCIPAIS DOENÇAS QUE, SE NÃO TRATADAS, PODEM CAUSAR A PERDA DA VISÃO

**RETINOPATIA
DIABÉTICA;**

GLAUCOMA;

CATARATA;



**TRACOMA
(CONJUNTIVITE
CRÔNICA);**

**CONJUTIVITE AGUDA,
BACTERIANA E VIRAL.**



**INSTITUTO
FEDERAL**

Paraíba

Campus
Princesa Isabel

Material elaborado por
Érica Ferreira - Técnica em Enfermagem

Arte elaborada por
Letícia Cavalcanti - Nutricionista